



Model 7011A funktioner

- Mikroprocessor baseret
- Automatisk område indstilling
- Automatisk farve kompensation (Sensor 73B)
- Let kalibrering
- Menu styret hjælpetekst visninger
- Automatisk kompensation for omgivende lys (Sensor 72A)
- Elektronisk selv diagnostik
- Digital kommunikation med isolation og transientbeskyttelse
- Isoleret strøm- eller spændingsudgang
- 2 stk. setpunktsrelæer
- Bruger valgbare kalibreringskurver
- NEMA 4X (IP65) kapsling



Royce model 7011A suspenderet stof (SS) måler giver stabil, vedvarende drift i spildevand renseanlæg, floder, søer og andre vandbehandlingssystemer. Et brugervenligt tekstdisplay med menu styret setup og drift i let forståeligt sprog. Instrumentet aflæses enten i milligram pr. liter eller procent tørstof og har automatisk område indstilling. Med funktioner som let kalibrering, automatisk farve kompensering, ægte mikroprocessor styret drift og automatisk kompensering for omgivende lys, har Model 7011A sat standarden for måling af suspenderet stof.

Model 7011A har som standard udgange for 4 til 20 mA. eller 0 til 1 V, RS485 kommunikations port og 2 stk. programmerbare setpunktsrelæer. Både 4 til 20 mA. og RS485 udgange er isoleret. 4 til 20 mA. og 0 til 1 V er skaleret af brugeren. RS485 udgangen giver også transientbeskyttelse mod spændingsvariationer og torden. Setpunktsrelæerne kan uafhængigt af hinanden konfigureres som enten høj eller lav setpunkt og kan bruges som direkte kontrol eller alarm. Selvrene/spule sekvensen af sensorens linser er programmerbar via tastaturet af brugeren for tilpasning til applikationens krav.

Som ved alle Royce instrumenter, udviser model 7011A samme høje standard af kvalitet i udførelse og materiale valg som har gjort Royce til en af de ledende i vandkvalitets overvågnings industrien. En NEMA 4X (IP65) kapsling, selv rensende sensorer, selv diagnostik og hjælpe tekster viser det engagement som Royce har for at sikre deres kunder det rette overvågningsinstrument til en given opgave.

ROYCE Model 7011A

Stationær tørstofmåler

TEKNISKE DATA

Kompressorsæt
for Jet-Clean
(Option)



Model 7011A måler:

Dimensioner:	213 x 186 x 123 mm. (LxHxD)
Vægt:	2,50 kg.
Kapsling materiale:	Glasfiber
Kapslingklasse:	IP65
Område:	0 - 10.000 op til 0 - 80.000 mg/l (Afhængig af sensor).
Forsyning:	Omskifter mellem 115/230 VAC, 60/50 Hz.
Display:	2,2" x 1,5" LCD digital display.
Driftstemperatur:	-10 til +50° C (0-100%)
Driftstemperatur med varmer:	-40 til +50°C (0-100%)
Analog udgange:	4 - 20 mA. eller 0-1 VDC (Isoleret).
Digital udgange:	2 stk. programmerbar setpunktsrelæer (Form C, 250VAC, 7 A. Ohmsk.).
Kommunikation udgange:	RS485 port (Isoleret og transientbeskyttet).

Sensor typer:

72A



72P



73B/75A



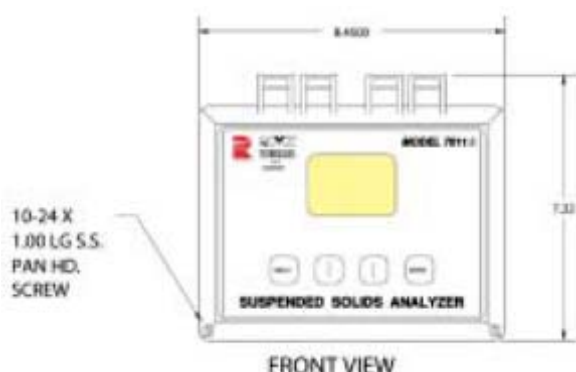
73P/75P



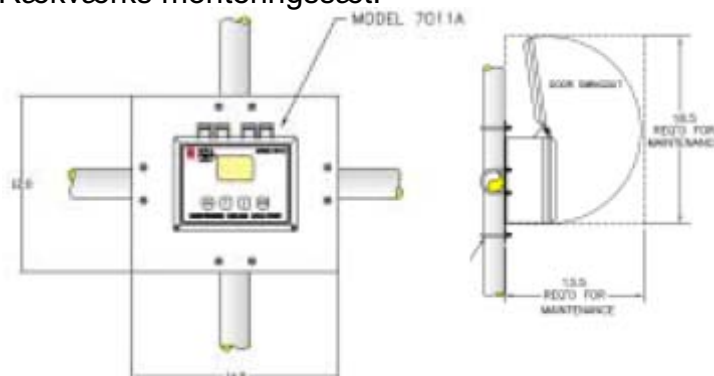
74A/76A



Dimensioner:



Rækværks monteringssæt:



14125 South Bridge Circle, South Point Business Park
Charlotte, NC 28273
Tel/Phone + 1 800 347-3505
royce@sanitaire.itt.com

Telefax + 1 504 254-8855
www.roycetechnologies.com



Bødkervej 2C, DK-4300 Holbæk, Denmark
Tel/Phone + 45 59 43 64 69
peo-tech@peo-tech.dk

Denmark
Telefax + 45 59 43 65 69
www.peo-tech.dk